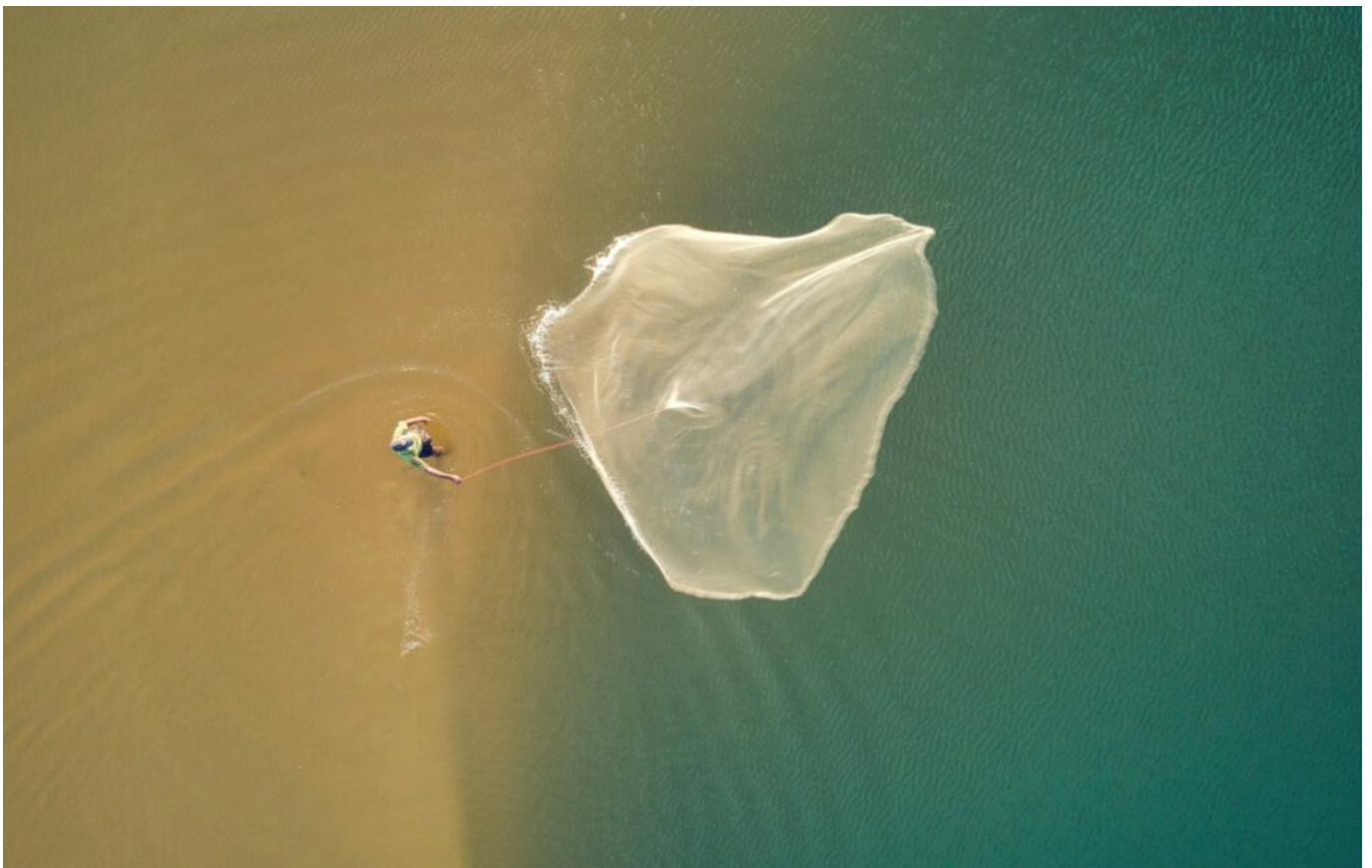


universalviajes

Isla Resplandeciente & Horizonte Trinco

La lágrima de la India en su plenitud



DESDE 3074€ | 13 DÍAS

Itinerario

DÍA 1 MADRID / BARCELONA – COLOMBO

Salida en vuelo de línea regular con destino Colombo. Noche a bordo.

DÍA 2 COLOMBO – HIKKADUWA O GALLE

Llegada a Sri Lanka y encuentro con el guía.

Traslado a Colombo y visita panorámica de la ciudad. Colombo es la ciudad más grande de Sri Lanka y la antigua capital administrativa. Es una ciudad vibrante y animada con una mezcla de vida nocturna y restos de una época colonial pasada. Debido a su gran puerto y su posición estratégica a lo largo de las rutas de comercio marítimo Este-Oeste, Colombo ya era conocido por los antiguos comerciantes de hace 2.000 años. Sin embargo se hizo la capital de la isla cuando Sri Lanka fue cedida al Imperio Británico en 1815. Hoy en día es la ciudad donde se encuentran la mayoría de las grandes empresas, restaurantes y lugares de entretenimiento. Visitaremos muchos de los lugares históricos, religiosos y bazares de Colombo, incluyendo la histórica fortaleza, el bullicioso bazar Pettah, el lujoso barrio de Cinnamon Gardens, Galle Face Green (explanada frente al mar que se llena de gente y puestos de comida los fines de semana), el parque Viharamahadevi y mucho más. Continuación hacia Hikkaduwa o Galle. Llegada y check-in en el hotel. (Entrada a partir de las 14hrs) Cena.

Alojamiento: HIKKA TRANZ BY CINNAMON o similar.

DÍA 3 HIKKADUWA O GALLE – YALA – TISSAMAHARAMA

Salida hacia Yala. Visita de la ciudad fortificada de Galle en ruta. La parte antigua de la ciudad que se encuentra dentro de la fortaleza holandesa construida en el siglo XVII ha sido declarada Patrimonio de la Humanidad por la UNESCO. Un paseo desde el bastión Point Utrecht hasta el Flag Rock nos dará una excelente imagen del antiguo puerto. La parte nueva de la ciudad, hacia el norte de la fortaleza, fue gravemente afectada por el tsunami en 2004, asimismo, aquí se encuentra el famoso estadio internacional de cricket, que ha sido completamente reconstruido. Continuación hacia el Parque Nacional de Yala. Safari en Jeep El Parque Nacional de Yala es la reserva natural más visitada de Sri Lanka. Yala cubre una superficie de 1260 kilómetros cuadrados. En el Parque, el paisaje de la zona seca es de una belleza sin igual y la vida salvaje que habita en él tiene un encanto especial con cigüeñas posadas sobre caravanas de elefantes que marchan tranquilamente, mientras los conejos corretean por la maleza. Leopardos, osos, y elefantes son numerosísimos pero también habitan en el parque otras especies como cocodrilos, chacales y diversidad de aves. El Parque Nacional de Yala aprovecha algunos años para cerrar temporalmente los meses de septiembre y octubre. Si este fuera el caso en 2019, en su lugar se haría el safari en el Parque Nacional de Lunugamwehera (en las inmediaciones de Yala). El resto del itinerario permanecería invariable. Llegada y check-in en el hotel. Cena.

Alojamiento: CHAARYA RESORT & SPA o similar.

DÍA 4 TISSAMAHARAMA – ELLA – NUWARA ELIYA

Desayuno y salida hacia Nuwara Eliya. De camino, visitaremos el famoso puente de los Nueve Arcos y también disfrutaremos de una caminata en Little Adam's Peak. Si las visitas finalizan antes de las 11:30 a. m., podemos tomar el tren a Nanu Oya desde la estación de Ella (los asientos se pueden reservar solo con 30 días de anticipación/no se pueden garantizar retrasos ni cancelaciones repentinas) Llegada a Nuwara Eliya, cuyo significado es "la ciudad de la aurora". Esta es la ciudad más alta de Sri Lanka (situada a unos 2.000 metros sobre el nivel del mar). Desde ella podemos ver el pico más alto del país (Pidurutalagala con 2.555 metros). Fundada por los británicos en el siglo XIX y conocida como la "Pequeña Inglaterra" es un destino muy popular por su clima agradable con temperaturas frescas a lo largo del año y su atmósfera colonial. Nuwara Eliya es también considerada el corazón del país del "Té de Ceilán". Traslado al hotel. Cena.

Alojamiento: BLACKPOOL HOTEL o similar.

DÍA 5 NUWARA ELIYA – KANDY

Desayuno en el hotel. Visita opcional por la mañana: Trekking de medio día por Horton Plains, un Parque Nacional (1988) y área protegida de praderas y bosque tropical caracterizado por frecuentes nieblas. A una altitud de 2100 – 2300 metros es muy rico en biodiversidad y muchas de las especies que allí habitan son endémicas de la región. Salida hacia Kandy. De camino visitaremos una fábrica y plantación de té. Al final de la tarde, presenciaremos una Danza típica de la ciudad, con un espectacular final andando sobre las llamas. Llegada al hotel. Cena.

Alojamiento: CINNAMON CITADEL o similar.

DÍA 6 KANDY

Desayuno en el hotel. El Real Jardín Botánico de Peradeniya es famoso por su variedad de orquídeas (más de 300 variedades), especias, plantas medicinales y palmeras. Junto a él se encuentra el National Herbarium. En total 147 hectáreas de terreno. Visita de la ciudad por la tarde. Kandy es otro lugar más Patrimonio de la Humanidad. La histórica ciudad está 480m sobre el nivel del mar y rodeada de montañas. Era conocida en Sri Lanka como 'Kanda Uda Rata', que significa 'La Región Montañosa'. Kandy fue centro del último reino independiente de Sri Lanka, que sobrevivió a dos siglos de incursión colonial antes de caer finalmente frente a los británicos a principios del siglo XIX. Visita al Templo del Diente, el campus de la Universidad de Peradeniya y veremos una vista panorámica de la pintoresca ciudad de Upper Lake Drive. Cena.

Alojamiento: CINNAMON CITADEL o similar.

DÍA 7 KANDY – HABARANA

Desayuno en el hotel y salida hacia Habarana. De camino visitaremos el Jardín de Especies en Matale. Safari Opcional en el P.N. Minneriya/ Kaudulla o Eco para observar el Encuentro de los elefantes. El encuentro de los elefantes es uno de los mejores espectáculos de observación de vida silvestre del mundo que se da desde junio hasta octubre de cada año. Cada tarde, alrededor de 150 – 200 elefantes salen del bosque para pastar en los campos verdes al borde del agua en los parques nacionales de Minneriya y Kaudulla. Tienes excelentes oportunidades de observar la dinámica social del elefante asiático como grandes toros que compiten entre sí y buscan a las hembras dentro de la manada, mientras que los jóvenes despreocupados aprovechan para hacer travesuras

para el disgusto de sus madres atentas dentro de la manada. Aves acuáticas como cigüeña pintada, cigüeña de cuello lanudo junto con aves rapaces como águilas marinas de vientre blanco y águilas pescadoras abundan alrededor de estos grandes lagos artificiales. Llegada a Habarana. Cena. Alojamiento: HABARANA VILLAGE o similar.

DÍA 8 HABARANA – SIGIRIYA – POLONARUWA – TRINCOMALEE

Desayuno en el hotel. Visita a la fortaleza de Sigiriya, construida en el siglo V y Patrimonio de la Humanidad. Fue construida durante el reinado de Kashyapa (477-495). La ciudadela se eleva inexpugnable sobre las llanuras de la zona seca. Es la atracción más memorable del país, un sitio arqueológico notable e inolvidable por su espectacular entorno. La roca era la fortaleza más interior de una ciudad fortificada de más de 70 hectáreas. Un foso, con muralla y amplios jardines, incluyendo los famosos jardines de agua sobre la base de la roca. Visitarán los frescos de renombre mundial de las 'doncellas celestiales de Sigiriya', que están al abrigo de la roca a la que se sube por una escalera de caracol. Visita a la ciudad arqueológica de Polonnaruwa La ciudad antigua de Polonnaruwa es uno de los lugares más destacados del triángulo cultural y es también Patrimonio de la Humanidad. El apogeo de la ciudad en el siglo XII representó uno de hitos en la temprana civilización de Sri Lanka. Polonnaruwa tiene de ella restos extensos y bien conservados, que ofrecen una fascinante instantánea de la Sri Lanka medieval, incluyendo algunos de los mejores monumentos de la isla. El conjunto monumental puede ser explorado a fondo en unas 3 horas. El Gal Vihara, una colección de magníficas estatuas de Buda talladas en roca pura, es imprescindible, y un buen ejemplo de la artesanía de la época. Continuación hasta Trincomalee. Cena y alojamiento en el hotel.

Alojamiento: TRINCO BLU BY CINNAMON o similar.

DÍAS 9 Y 10 TRINCOMALEE

Días libres en régimen de media pensión (desayuno y cena). Posibilidad de realizar algunas actividades opcionales como: *Sujeto a condiciones climáticas. El santuario marino de Pigeon Island, en Nilaveli, sigue siendo la opción más popular para practicar snorkel en la zona. Derivando su nombre de las palomas que viven en la isla, Pigeon Island contiene algunos de los arrecifes de coral mejor conservados de Sri Lanka. Cerca de 100 especies de coral, 300 especies de peces de los arrecifes, tortugas carey, tortugas verdes y otras especies viven en estas aguas.

Alojamiento: TRINCO BLU BY CINNAMON o similar.

DÍA 11 TRINCOMALEE – DAMBULLA – NEGOMBO O WAIKKAL

Desayuno en el hotel y salida hacia Dambulla. El templo roca de Dambulla fue construido por el rey Walagambahu en el siglo I antes de Cristo y es Patrimonio de la Humanidad. Es el más impresionante de los muchos templos dentro de cuevas que hay en Sri Lanka, un complejo de cinco cuevas con más de 2000 metros cuadrados de paredes y techos pintados en la roca; el área más grande de pinturas de este tipo que se encuentran en todo el mundo. Contiene más de 150 imágenes de Buda, de las cuales la más grande es una colosal figura de 14 metros tallada en la roca de granito. Llegada a Negombo. Cena y alojamiento en el hotel. Alojamiento: GOLDI SANDS o similar.

DÍA 12 NEGOMBO O WAIKKAL – COLOMBO – MADRID / BARCELONA

Desayuno en el hotel y salida hacia

Colombo. Dependiendo de la hora del vuelo, haremos una visita panorámica de la ciudad de Colombo, la ciudad más grande de la isla, mezcla de vida moderna y herencia de la era colonial. Debido a su gran puerto y a su situación estratégica en las rutas entre oriente y occidente, Colombo ya era conocida entre los comerciantes hace 2.000 años, pero se convirtió en capital sólo con la llegada del Imperio Británico en 1815. La visita incluye algunos de los monumentos

históricos, religiosos y comerciales como el Fuerte, el barrio Pettah, Cinnamon Gardens, el parque Galle Face Green, Viharamahadevi, etc. A la hora requerida, traslado al aeropuerto para el vuelo de salida (sin guía). Noche a bordo.

DÍA 13 MADRID / BARCELONA

Llegada a España. Fin del viaje y de nuestros servicios...

¿Qué incluye?

- Vuelos internacionales en clases especiales de reserva.
- 10 noches de alojamiento en los hoteles arriba mencionados (o similares) en habitación doble compartida en régimen de media pensión, empezando con la cena del día 1 y acabando con el desayuno del día 11. Comidas según el programa.
- Transporte en vehículo con aire acondicionado.
- Chofer guía de habla hispana
- Entradas a lugares mencionados en el programa.
- Safari en el Parque Nacional de Yala
- Todos los impuestos aplicables.
- Seguro de viaje.
- Visa www.eta.gov.lk
- Entradas al festival Perahera
- Permisos para el uso de video o cámara
- Propinas y maleteros

Precio

Salidas desde Mayo hasta Octubre 26

Temporada 1

Del 1 de Mayo al 14 Julio 26

Del 21 Agosto al 31 Octubre 26

Precio por persona en habitación doble: 3.074 €

Temporada 2

Del 15 Julio al 20 Agosto 26

Precio por persona en habitación doble: 3.174 €

Tasas y carburante por persona (550 €) incluido en el precio, importe aproximado a reconfirmar en el momento de la emisión de los vuelos *Precios cotizados en hoteles 4*. Consultar otra categoría. Consultar itinerario, salidas y precios para la temporada 2027.